

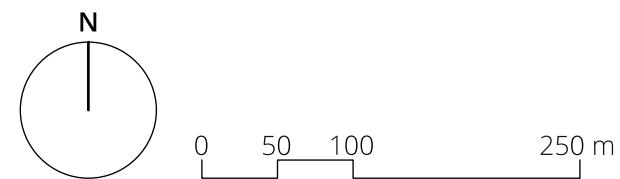
Festlegungen

Festlegung	Empfindlichkeitsstufe (ES)
KD Kernzone	III
Z3/50 Zentrumszone	II
W1/20 Wohnzone	II
W2/30 Wohnzone	II
W2/35 Wohnzone	II
W3/55 Wohnzone	II
WG2/35 Wohnzone mit Gewerbeerleichterung	III
WG3/55 Wohnzone mit Gewerbeerleichterung	III
G3 Gewerbezone 3 Handels- und Dienstleistungsgewerbe zulässig	III
G3 Gewerbezone 3, Handels- und Dienstleistungsgewerbe nicht zulässig	III
G4.5 Gewerbezone 4.5 mit eingeschränktem Handels- und Dienstleistungsgewerbe	III
öB Zone für öffentliche Bauten	II
E Erholungszone	II
F kommunale Freihaltezone	
KW Weiler	III
R Reservezone	-

	Gebäudeabmessung einschränkend
	Betriebsart erleichternd
	Gestaltungsplanpflicht
	Arealüberbauung
	Aussichtschutz

Informationsinhalte

	Gestaltungspläne bestehend
	beantragte Festlegungen
	kantonale und regionale Freihaltezone
	kantonale Landwirtschaftszone
	Wald
	Gewässer



Bearbeitung: Jennifer Zürcher
Das Druckdatum entspricht dem Erstellungsdatum.

Grundlagedaten
Übersichtsplan: ARE, GIS Kanton Zürich vom 4. August 2021
Nutzungsplanung: ARE, GIS Kanton Zürich vom 19. August 2021

Kanton Zürich

Teilrevision Zonenplan

Gewerbezone Eichtal

1:5000

Von der Gemeindeversammlung festgesetzt am

Namens der Gemeindeversammlung
Der Präsident:

Der Schreiber:

Von der Baudirektion genehmigt am

Für die Baudirektion:

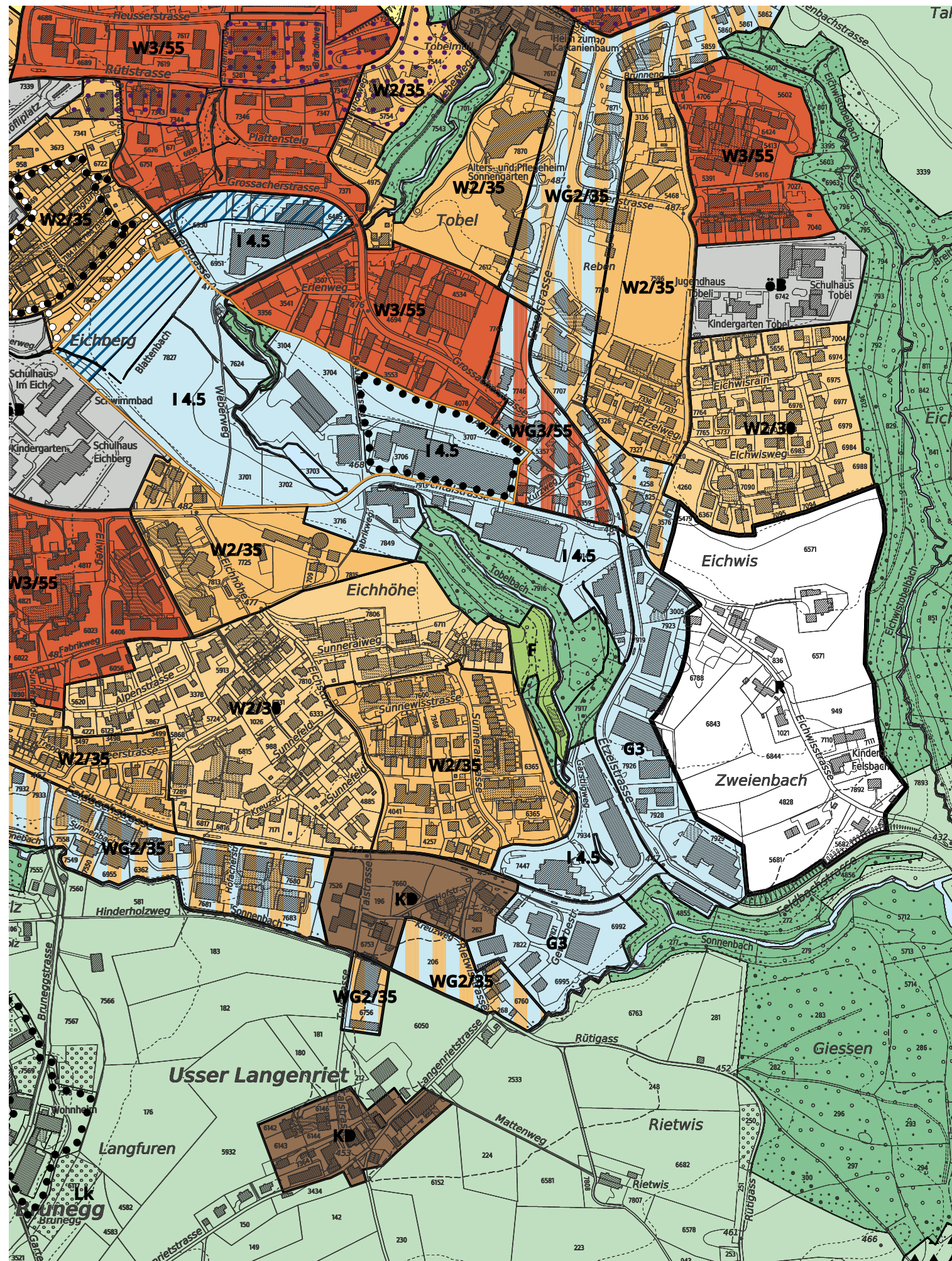
BDV-Nr.

**SUTER
VON KÄNEL
WILD**

Planer und Architekten AG

Förrlibuckstrasse 30, 8005 Zürich
+41 44 315 13 90, www.skw.ch

Rechtskräftiger Zonenplan



Neuer Zonenplan

